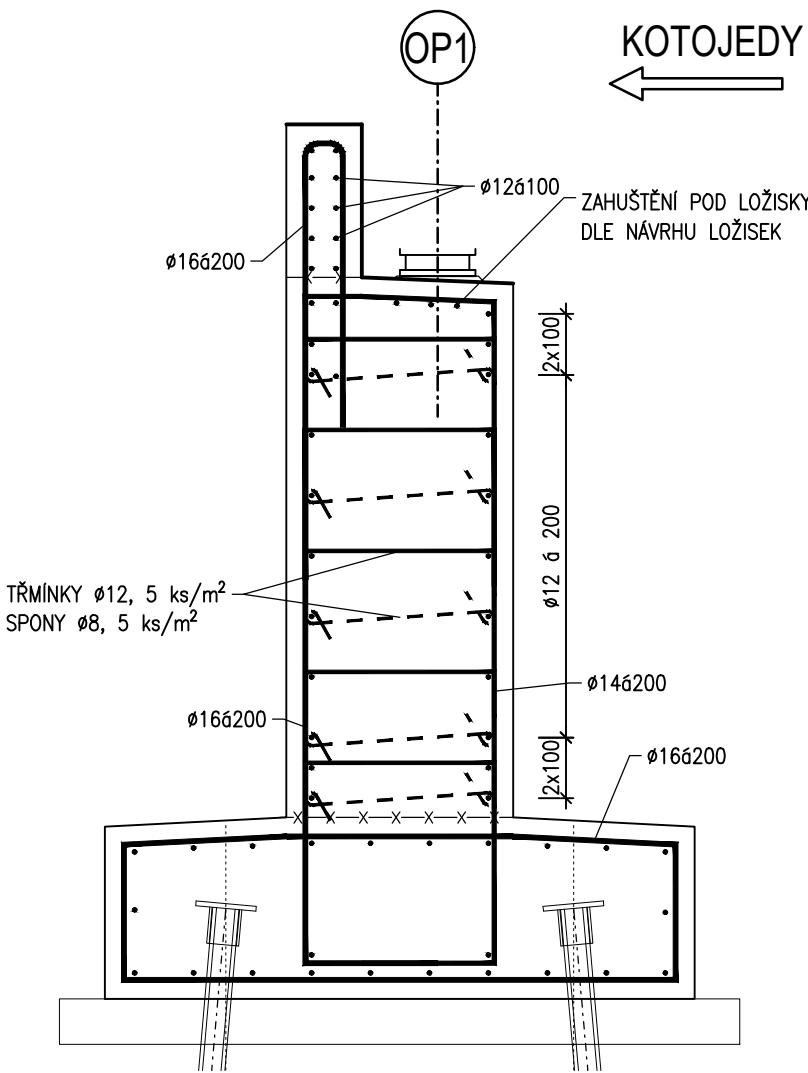


# SCHÉMA VÝZTUŽE OPĚR

PODÉLNÝ ŘEZ 1:25



D  
SO 201

W

SOUŘADNICOVÝ SYSTÉM : JTSK  
VÝŠKOVÝ SYSTÉM : Bpv

VEDOUCÍ PROJEKTANT		Ing. Martin ŘEHULKA		 <b>PRIS</b> PROJEKČNÍ KANCELÁŘ PRIS spol. s r. o. OSOVÁ 20, 625 00 BRNO	
ZODPOVĚDNÝ PROJEKTANT		Ing. Martin ŘEHULKA			
VYPRACOVAL		Ing. Adam RUSSNÁK			
KONTOLOVAL		Ing. Jiří ŠRUBAŘ			
KRAJ: Zlínský kraj		OBJEDNATEL : město Kroměříž		DATUM	02/2022
NÁZEV AKCE <b>CYKLOSTEZKA KOTOJEDY- VÁŽANY S LÁVKOU PRO PĚŠÍ A CYKLISTY</b>				FORMÁT	4 A4
				MĚŘÍTKO	1:50
				ÚČEL	DÚR+DSP+DPS
				ČÍS. ZAKÁZKY	21187
NÁZEV OBJEKTU		SO 201 LÁVKA		ARCHIVNÍ ČÍS.	21187_201_06_VSS
NÁZEV PŘÍLOHY: <b>SCHÉMA VÝZTUŽE OPĚR</b>				ČÍS. SOUPRAVY	PŘÍLOHA <b>6</b>